

Werk- & Bastelraum Lindenmatt

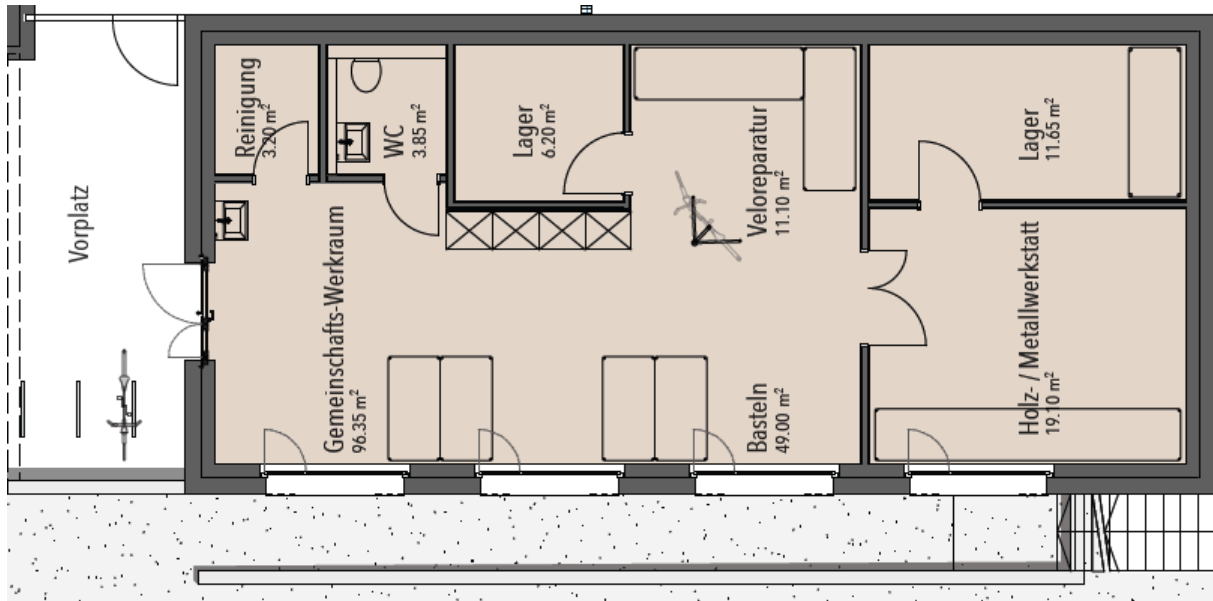


LINDENMATT
IN GUTER NACHBARSCHAFT

Angebot

Im Rahmen der letzten Bauetappe Quartier Lindenmatt, wird als Ergänzung zu den bestehenden Gemeinschaftsräumlichkeiten ein Werk- und Bastelraum realisiert. Als Bestandteil des wohnraumergänzenden Angebotes, steht der Werk- und Bastelraum sämtlichen Bewohnerinnen und Bewohnern der Lindenmatt zur Verfügung. Der Raum kann insbesondere für handwerkliche und gestalterische Tätigkeiten genutzt werden.

Der Werk- und Bastelraum ist neben dem Gebäude Lindenmatt 17 im Erdgeschoss angesiedelt.



Einrichtung

Malen & Basteln: Für Maler- und Bastelarbeiten sind robuste Tische und Hocker sowie Abdeckmaterial vorhanden. Pinsel und Farbe sind jeweils selbst mitzubringen.

Veloreparatur: Um selbständig Reparaturen oder Wartung an Ihrem Velo vorzunehmen, stehen Ihnen im Werk- und Bastelraum passendes Werkzeug, Mobiliar, Velopumpe und ein Montageständer zur Verfügung.

Holz- und Metallbearbeitung: Der Werk- und Bastelraum ist für die Holz- und Metallbearbeitung mit diversen Maschinen und Geräten ausgestattet. So stehen Ihnen Gerätschaften für Bohr- und Schleifarbeiten, Handsägen und Handfeilen sowie übriges Kleinwerkzeug zur Verfügung.



LINDENMATT
IN GUTER NACHBARSCHAFT

Zutritt

Der Werkraum ist wie die übrigen Gemeinschaftsräumlichkeiten mit einem elektronischen Schliesssystem ausgestattet. Mittels der Wohnungen zugeteilten Badge-Karten, haben Sie während den Öffnungszeiten freien Zutritt. Das elektronische Zutrittssystem ermöglicht eine Nachverfolgung der Türaktivitäten. Alle ausgelesenen Informationen sind jedoch nur für den internen Gebrauch bestimmt und werden nicht an Dritte weitergegeben. Eine Weitergabe der persönlichen Zutrittskarten an Externe ist nicht gestattet.

Der Raum kann durch erwachsene Personen selbständig genutzt werden. Es besteht kein Anspruch auf eine exklusive Nutzung, eine Reservation ist nicht möglich. Kinder und Jugendliche unter 18 Jahren ist der Zutritt nur in Begleitung einer erwachsenen Person gestattet. Die Benützung erfolgt auf eigenes Risiko, die Haftung und Versicherung ist Sache der Benutzer.

Es gelten folgende Öffnungszeiten:

Montag - Samstag: 07.00 - 22.00 Uhr.

Ruhezeiten sind zwingend einzuhalten. Zwischen 12.00 – 13.00 Uhr sowie ab 20.00 Uhr sind sämtliche Fenster und Türen geschlossen zu halten.

Private Materiallagerung

Für persönliches Werkzeug oder Verbrauchsmaterial können für einen geringen Unkostenbeitrag, abschliessbare Kästchen gemietet werden.

Die Vermietung und Abrechnung erfolgt über den Hauswart des Werk- und Bastelraumes. Die Kontaktdaten sind über die Quartier-Website www.lindenmatt-rotkreuz.ch abrufbar. Die maximale Mietdauer ist dabei auf drei Monate begrenzt. Eine Verlängerung ist bei freien Kapazitäten nach Rücksprache mit der verantwortlichen Person möglich.

Reinigung, Entsorgung & Material

Verunreinigungen und Abfall sind nach dem Verursacherprinzip zu entfernen. Hierzu ist die Reinigungs-Checkliste im Werk- und Bastelraum zu beachten. Für allgemeine Abfälle stehen Abfalleimer zur Verfügung. Überschüssiges Material wie Holzabschnitte oder Ähnliches sind selbständig zu entsorgen.